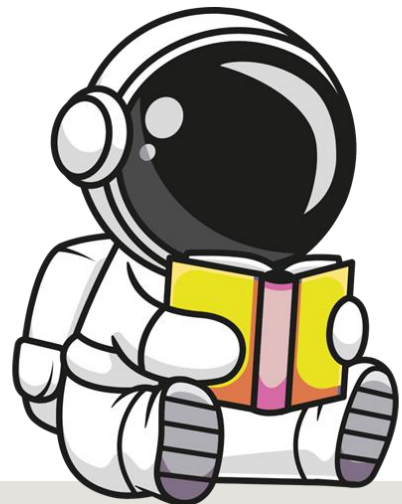




BILDUNGSLOGIN

Digitalisierung
inhaltlich denken





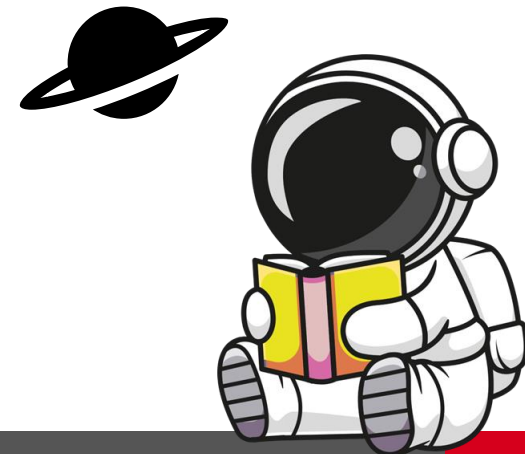
BILDUNGSLOGIN

Die Welt von Bildungslogin

- x Verlage: Westermann, Klett, Cornelsen, Buchner, Helbling
(Nur myBILDUNGSLOGIN: Europa, H&T, Merkur)

- x Enthaltene Produkte von Westermann:
 - BiBox
 - Interaktive Übungen
 - Diercke (ab Sj 2023/24)

- x Online- / Offline-Nutzung über die App (BiBox)





Was macht Bildungslogin besser?

- x Eine Website & ein Login (per SSO) für alle Verlage
- x Alle meine Medien auf einen Blick
- x Bei Nutzung über *mySchool* / *myPortal*:
 - Verwaltungsportal für digitale Schulbücher meiner Schule
 - Verbindung mit meinem Schulmanagementsystem
- x Verschiedene Produktstufen



BILDUNGSLOGIN

Exkurs: Drei Produktstufen



- ✓ Persönliches verlagsübergreifendes Medienregal zur individuellen Nutzung
- ✓ Login mit privatem Account



BILDUNGSLOGIN

Exkurs: Drei Produktstufen



- ✓ Persönliches verlagsübergreifendes Medienregal zur individuellen Nutzung
- ✓ Login mit privatem Account

angemeldet über
my
BILDUNGSLOGIN

Medienregal Info FAQ Beenden

BILDUNGSLOGIN

Willkommen, Iris Kalvelage

Mein Medienregal

Ansicht Kacheln Listen

Sortierung Manuell

Neues Medium
Medium hinzufügen

BiBox P.A.U.L. D. 8
BiBox für Schüler/-innen
inklusive E-Book
Gymnasium und

BiBox P.A.U.L. D. 9
BiBox für Schüler/-innen
inklusive E-Book
Gymnasium und

BiBox Camden Market 5
BiBox für Lehrer/-innen
inklusive E-Book
Aktuelle Ausgabe

BiBox Erlebnis Biologie 7
BiBox für Schüler/-innen
inklusive E-Book
Sachsen



Exkurs: Drei Produktstufen



- ✓ Angebot zur Einbindung über Bildungslogin-Benutzerverwaltung
- ✓ Klassenstruktur der Schule wird darin angelegt
- ✓ Lizenzen können importiert und über integriertes Lizenzmanagementmodul anbieterübergreifend verwaltet werden
- ✓ Login mit schulischem Account
- ✓ Vertrag zur Auftragsdatenverarbeitung notwendig



Exkurs: Drei Produktstufen



- *Univention*
- *IServ*
- *SBE Logodidact (Sj 23/24)*
- *AIX Concept (Sj 23/24)*

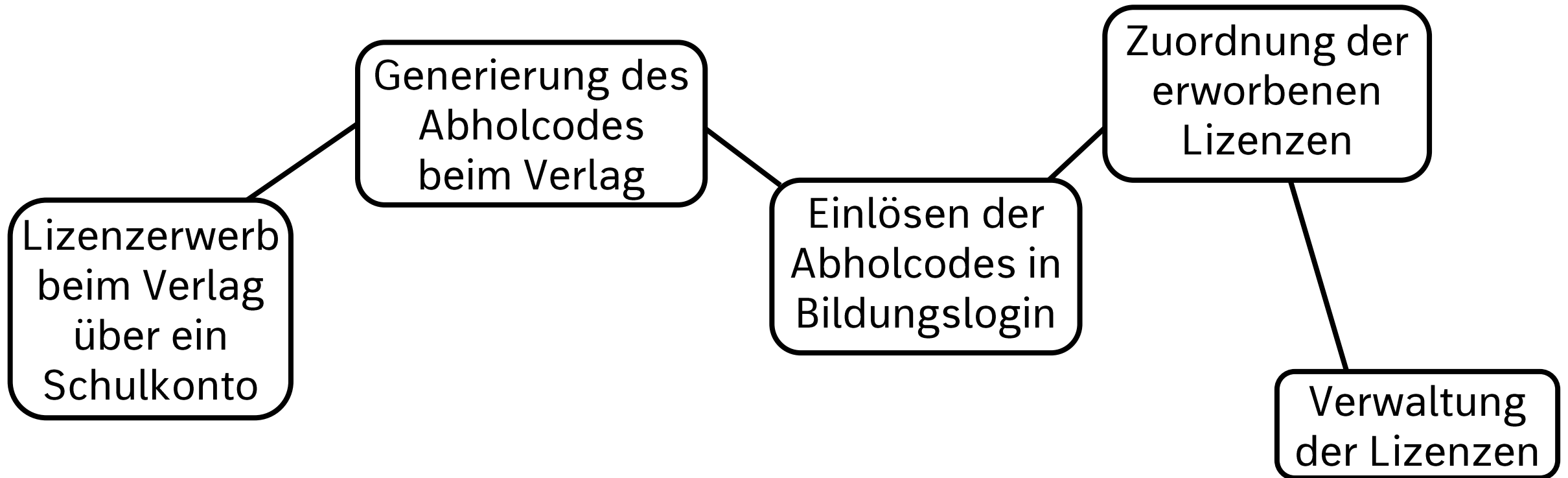
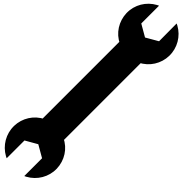
- ✓ Integration in bestehendes Bildungsportal
- ✓ Nutzung vorhandener Nutzerstruktur
- ✓ Lizenzen können importiert und über integriertes Lizenzmanagementmodul anbieterübergreifend verwaltet werden
- ✓ Login mit schulischem Account
- ✓ Vertrag zur Auftragsdatenverarbeitung notwendig



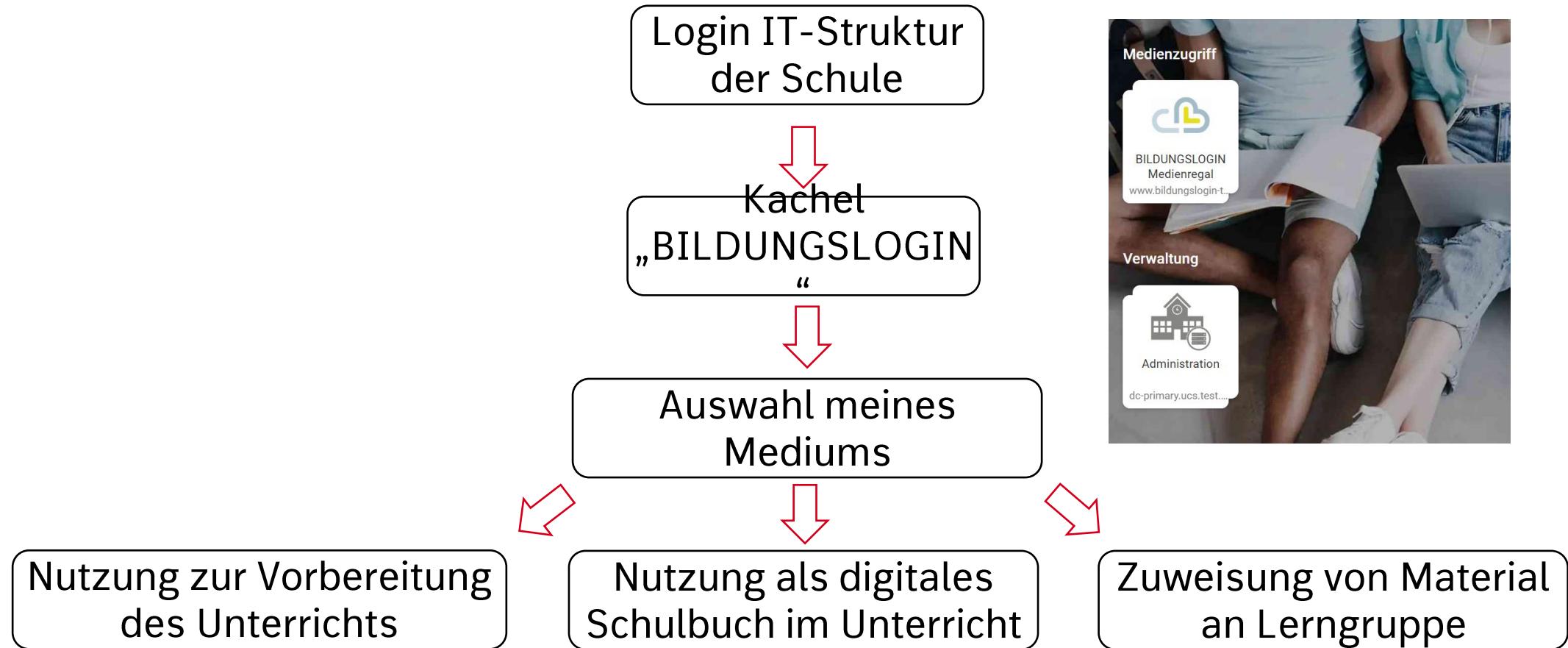
Wie kann ich Bildungslogin nutzen?

- x Als Admin am Beispiel *myPortal* / *mySchool* ... 
- x Als Lehrkraft ... 
- x Als Schüler/-in ... 

Als Admin am Beispiel *myPortal* / *mySchool*



Als Lehrer*in am Beispiel *myPortal* / *mySchool*





Als Schüler*in

Mein
Buch ist
immer
dabei

In der Lernzeit
flexibel &
selbstbestimmt
arbeiten

Vokabel-
lernen
überall

Nutzung
über Handy
/ iPad

Das
Erklärvideo
ist verlinkt

Spontan
etwas
nachlesen

Nur ein
Passwort
für alle
Bücher

Ich kann
Bücher zu
Hause / in
der Schule
lassen


Interaktive
Übungen
von meiner
Lehrperson


Was kann ich in Bildungslogin nutzen?





BILDUNGSLOGIN

Medienregal Info FAQ **Beenden**


BILDUNGSLOGIN


 **Mein Medienregal**

Ansicht **Kacheln** Listen  S




Neues Medium


Medium hinzufügen




BiBox Gesellschaft bewusst 2 Differenzierende




BiBox Camden Town Oberstufe - Ausgabe für



Lambacher Schweizer Mathematik



BiBox Camden Town Oberstufe



BiBox Gesellschaft bewusst 1 Differenzierende

12

westermann GRUPPE

Ansicht



Kacheln



Listen



Neues
Medium

Medium hinzufügen



**BiBox Gesellschaft
bewusst 2 Differenzierende**



**BiBox Camden Town
Oberstufe - Ausgabe für**

- Lecker, aber auch nachhaltig? ▶
- Unberechenbare Natur? ▶
- Nachhaltig konsumieren – Wie geht das? ▶
- Produktion und Handel um jeden Preis? ▶
- Das Recht – Orientierung und Sicherheit ▶
- Klima – Ist das noch normal? ▶
- Alles nur virtuell? ▶
- Freiheit, Gleichheit, Einheit ▶
- Freiheit und Gleichheit in der BRD ▶
- Entdeckt, erobert, ausgebeutet? ▶
- Erster Weltkrieg und Weimarer Republik ▶
- Europa – Was geht mich das an? ▶
- Individuum und Gesellschaft ▶
- Anhang ▶



Lösungen / Didaktische Hinweise	135
Arbeitsblätter	632
Medienpool	125
Diercke Online-Links	98



Gesellschaft bewusst 2

Sekundarschule, Integrierte
Gesamtschule

Nordrhein-Westfalen

Lecker, aber auch nachhaltig? ▶

Unberechenbare Natur? ▶

Nachhaltig konsumieren – Wie
geht das? ▶

Produktion und Handel um jeden
Preis? ▶

Das Recht – Orientierung und
Sicherheit ▶

Klima – Ist das noch normal? ▶

Alles nur virtuell? ▶

westermann

Gesellschaft bewusst

Differenzierende Ausgabe



1



westermann

W

Gesellschaft bewusst

Differenzierende Ausgabe

2



Lösungen / Didaktische
Hinweise

135

Arbeitsblätter

632

Medienpool

125

Diercke Online-Links

98

- Lecker, aber auch nachhaltig?
- Unberechenbare Natur?
- Nachhaltig konsumieren – Wie geht das?
- Produktion und Handel um jeden Preis?
- Das Recht – Orientierung und Sicherheit
- Klima – Ist das noch normal?
- Alles nur virtuell?
- Freiheit, Gleichheit, Einheit
- Freiheit und Gleichheit in der BRD

- Entdeckt, erobert, ausgebeutet?
- Auftaktseiten
- Auftakt in eine neue Zeit
- Dorthin, wo der Pfeffer wächst
- Methode Ein historisches Bild auswerten
- Wahlthema 1 Eroberungen in

Was kennzeichnet Entwicklung?

„Industrieländer“, „Entwicklungsländer“ – das sind für uns gängige Bezeichnungen für „entwickelte“ und „weniger entwickelte“ Länder. Doch was heißt überhaupt „Entwicklung“? Wie kann man den Entwicklungsstand eines Landes angeben?

Die Lebensbedingungen der Menschen – ein Maß für Entwicklung

Die Befriedigung der Grundbedürfnisse ist der entscheidende Indikator, um den Entwicklungsstand eines Landes zu kennzeichnen. Dabei werden als Grundbedürfnisse nicht nur Ernährung, Arbeit, Bildung gesehen, sondern zunehmend auch der Zugang zu Kommunikationsmitteln, die Möglichkeit politischer Mitbestimmung und die Gleichberechtigung von Mann und Frau. Unter dem Oberbegriff **Entwicklungsländer** (engl. „developing countries“) werden sehr unterschiedliche Staaten gefasst, auch solche, die uns als entwickelt erscheinen. Sie sind zwar in vieler Hinsicht sehr modern und scheinen wohlhabend zu sein, dennoch sind die Grundbedürfnisse vieler Menschen dort nicht befriedigt. Auch in den sogenannten **Industrielländern** gibt es Elend und Armut. Dennoch sind hier die Grundbedürfnisse der meisten Menschen erfüllt.

M2 Leben in zwei Welten



Eden (Äthiopien)

Eltern: Bauern; sechs Geschwister

mit 8: Schulabbruch, Mitarbeit im Haushalt, Betreuung der Geschwister

mit 11: Vater stirbt an AIDS

mit 16: Verheiratung mit einem von der Mutter ausgesuchten Mann, 1. Kind

mit 19: 2. Kind

mit 29: fünfte Schwangerschaft, schwere Komplikationen, Kind stirbt bei der Geburt

mit 35: Aufklärung und Zugang zu Verhütungsmitteln

mit 38: Geburt des vierten Enkels

mit 50: Tod



Julia (Deutschland)

Vater: Angestellter, Mutter: Beamtin; ein Bruder

mit 8: Schülerin der 3. Klasse. Ballett- und Reitunterricht

mit 11: Sexuaufklärung in der Schule

mit 16: Mittlere Reife, erster fester Freund

mit 19: Abitur, Work and Travel in Australien, dann Studium

mit 26: Nach Studienabschluss Arbeit als Biologin

mit 29: Heirat

mit 31: 1. Kind, Elternzeit

mit 34: 2. Kind, Elternzeit

mit 35: Teilzeitarbeit

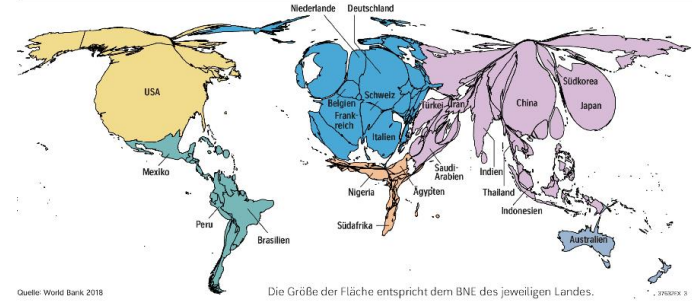
mit 37: Vollzeitarbeit

mit 62: Geburt des ersten Enkels

mit 83: Tod*

*aus didaktischen Gründen verändert, Quelle: Zwei Mädchen, zwei Welten. Poster „Eden und Julia“. Hannover: Deutsche Stiftung Weltbevölkerung (DSW); 25.10.2016

M1 Reiche und arme Länder (amorphe Karte)



216 Entdeckt, erobert, ausgebeutet?

Was sagt das Bruttonationaleinkommen aus?

Das **Bruttonationaleinkommen (BNE)** galt lange Zeit als eine der wichtigsten Größen, um den Wohlstand eines Landes zu messen. Das BNE wird errechnet, indem man die Werte der erzeugten Güter in der Landwirtschaft und der Industrie addiert und den Wert aller Dienstleistungen hinzurechnet. Es werden jedoch nur die Betriebe und Beschäftigten erfasst, die offiziell angemeldet sind. Dies ist jedoch bei Hunderten von Millionen Menschen in den Entwicklungsländern nicht der Fall. Sie arbeiten im **informellen Sektor** – ohne Arbeitsvertrag, ohne Versicherung, ohne Steuern zu zahlen. Das BNE eines Landes wird durch seine Bevölkerungszahl dividiert, wenn man das **Pro-Kopf-Einkommen** in dem Land errechnen möchte. Doch dieser Wert täuscht. Es ist nur ein Durchschnittswert. Er sagt nichts darüber aus, wie das Einkommen innerhalb eines Landes verteilt ist. Gerade in Entwicklungsländern gibt es sehr große Unterschiede zwischen Arm und Reich. Betrachtet man nur das Pro-Kopf-Einkommen, ergibt sich ein falsches Bild der Lebensqualität der Bevölkerung der Länder.

M3 Ländervergleich Äthiopien – Deutschland

	Äthiopien	Deutschland
Bevölkerung 2020	114,9 Mio.	83,3 Mio.
natürliche Wachstumsrate	2,6 %	- 0,2 %
durchschnittliche Kinderzahl pro Frau	4,15	1,6
durchschnittliche Lebenserwartung bei Geburt (m/w)	65/70	78/83
Geburten pro 1000 Einwohner	32	10
Säuglingssterblichkeitsrate	33,1 %	3,2 %
durchschnittliche Haushaltsgröße	5,3 Personen	2,0 Personen
BNE pro Kopf	2410 US-\$	55.980 US-\$
Bevölkerung < 15 Jahre	40 %	14 %
Bevölkerung > 64 Jahre	3 %	22 %

Quelle: Deutsche Stiftung Weltbevölkerung, Länderdatenbank

Aufgaben

- Beschreibe das Leben in einem Dorf in Äthiopien mithilfe der Bilder (M4 – M6).
- Wähle aus: Beschreibe das Leben von Eden und Julia (M2) A in einem Text. B als Bericht von Eden und Julia über ihr Leben.
- Vergleiche die Länder Äthiopien und Deutschland mithilfe der Daten und Karten im Atlas (M3, Karten: Erde – Menschenrechte, Bildung, Ernährung und Gesundheit).

M4 Dorf in Äthiopien



Die meisten Hütten im Dorf sind Rundhütten. Das Dorf liegt in der Trockensavanne.

M5 Wasser wird in Kanistern vom Fluss geholt.



Frauen und Kinder müssen oft lange Wege zurücklegen, um am Fluss Wasser zu holen.

M6 Dorfschule in Äthiopien



Das Baumaterial für das Klassenzimmer sind Stroh und Steine aus Lehm. Es gibt keinen Strom.

Wenn du diese Aufgaben erfolgreich bearbeitet hast, kannst du ...
... Länder bezüglich ihres Entwicklungsstands vergleichen.
... die Fachbegriffe **Entwicklungsland**, **Industrieland**, **Bruttonationaleinkommen (BNE)**, **informeller Sektor** und **Pro-Kopf-Einkommen** erklären.

217



- Lösungen / Didaktische Hinweise 1
- Arbeitsblätter 5
- Medienpool 1
- Diercke Online-Links 3

Was sagt das Bruttonationaleinkommen aus?

Das **Bruttonationaleinkommen (BNE)** galt lange Zeit als eine der wichtigsten Größen, um den Wohlstand eines Landes zu messen. Das BNE wird errechnet, indem man die Werte der erzeugten Güter in der Landwirtschaft und der Industrie addiert und den Wert aller Dienstleistungen hinzurechnet. Es werden jedoch nur die Betriebe und Beschäftigten erfasst, die offiziell angemeldet sind. Dies ist jedoch bei Hunderten von Millionen Menschen in den Entwicklungsländern nicht der Fall. Sie arbeiten im **informellen Sektor** – ohne Arbeitsvertrag, ohne Versicherung, ohne Steuern zu zahlen.

Das BNE eines Landes wird durch seine Bevölkerungszahl dividiert, wenn man das **Pro-Kopf-Einkommen** in dem Land errechnen möchte. Doch dieser Wert täuscht. Es ist nur ein Durchschnittswert. Er sagt nichts darüber aus, wie das Einkommen innerhalb eines Landes verteilt ist. Gerade in Entwicklungsländern gibt es sehr große Unterschiede zwischen Arm und Reich. Betrachtet man nur das Pro-Kopf-Einkommen, ergibt sich ein falsches Bild der Lebensqualität der Bevölkerung der Länder.

M3 Ländervergleich Äthiopien – Deutschland

	Äthiopien	Deutschland
Bevölkerung 2020	114,9 Mio.	83,3 Mio.
natürliche Wachstumsrate	2,6 %	- 0,2 %
durchschnittliche Kinderzahl pro Frau	4,15	1,6
durchschnittliche Lebenserwartung bei Geburt (m/w)	65/70	78/83
Geburten pro 1000 Einwohner	32	10
Säuglingssterblichkeitsrate	33,1 %	3,2 %
durchschnittliche Haushaltsgröße	5,3 Personen	2,0 Personen

M4 Dorf in Äthiopien



Die meisten Hütten im Dorf sind Rundhütten. Das Dorf liegt in der Trockensavanne.

M5 Wasser wird in Kanistern vom Fluss geholt.



Frauen und Kinder müssen oft lange Wege zurücklegen, um am Fluss Wasser zu holen.

M6 Dorfschule in Äthiopien



Lösungen / Didaktische Hinweise

1

Arbeitsblätter

5

Medienpool

1

Diercke Online-Links

3



Was kennzeichnet Entwicklung?
Schülerbuch Seite 210/211

Die Lebensbedingungen der Menschen - ein Maß für die Entwicklung

- Die Befriedigung der Grundbedürfnisse ist ein Indikator.
- Man kann den Entwicklungsstand eines Landes kennzeichnen.
- Zu den Grundbedürfnissen gehören:
 - Ernährung, Arbeit, Bildung,
 - Zugang zu Kommunikationstechnik,
 - die Möglichkeit politischer Mitbestimmung,
 - die Gleichberechtigung von Mann und Frau.
- Der Begriff **Entwicklungsindex** ist ein Chiffrebegriff.
- Man lässt sehr unterschiedliche Staaten unter diesem Begriff zusammen.
- Manche Entwicklungsindex sind einfacher zu machen. Sie sind modern und schreiben weitgehend zu sich.
- Die Grundbedürfnisse vieler Menschen sind aber nicht erfüllt.
- In dem sogenannten **Industriebländern** gibt es auch Kinder und Armut.
- Die Grundbedürfnisse der meisten Menschen sind hier aber erfüllt.



Was kennzeichnet Entwicklung?
Schülerbuch Seite 210/211

Die Lebensbedingungen der Menschen - ein Maß für die Entwicklung

- Die Befriedigung der Grundbedürfnisse ist ein Indikator.
- Man kann den Entwicklungsstand eines Landes kennzeichnen.
- Zu den Grundbedürfnissen gehören:
 - Ernährung, Arbeit, Bildung,
 - Zugang zu Kommunikationstechnik,
 - die Möglichkeit politischer Mitbestimmung,
 - die Gleichberechtigung von Mann und Frau.
- Der Begriff **Entwicklungsindex** ist ein Chiffrebegriff.
- Man lässt sehr unterschiedliche Staaten unter diesem Begriff zusammen.
- Manche Entwicklungsindex sind einfacher zu machen. Sie sind modern und schreiben weitgehend zu sich.
- Die Grundbedürfnisse vieler Menschen sind aber nicht erfüllt.
- In dem sogenannten **Industriebländern** gibt es auch Kinder und Armut.
- Die Grundbedürfnisse der meisten Menschen sind hier aber erfüllt.



Was kennzeichnet Entwicklung?
Schülerbuch Seite 210/211

	China	Deutschland
Bevölkerung 2020	14,8 Mrd.	82,3 Mio.
weltweite Weltbevölkerung	7,8 %	-0,2 %
durchschnittliche Kinderzahl pro Frau	4,31	1,8
durchschnittliche Lebenserwartung bei Geburt (in J.)	66,70	76,93
Gehälter pro 1000 Einwohner	32	10
Stichtagsgründungsrate	31,1 %	3,7 %
durchschnittliche Haushaltsgröße	3,3 Personen	2,0 Personen
BIP pro Kopf	2.410 US-\$	50.980 US-\$
Bevölkerung unter 15 Jahre	40 %	14 %
Bevölkerung über 64 Jahre	3 %	22 %

5. Ergänze die Lücken:
In Ägypten leben _____ (mehr/weniger) Menschen als in Deutschland. Frauen in Ägypten bekommen _____ (mehr/weniger) Kinder als Frauen in Deutschland. Deshalb ist die Zahl der Geburten in Ägypten _____ (mehr/weniger) höher als in Deutschland. Die durchschnittliche Lebenserwartung bei der Geburt in Ägypten ist _____ (mehr/weniger) höher als in Deutschland. Die Kinderzahl bei der Geburt ist _____ (mehr/weniger) höher als in Deutschland. In einem Haushalt in Ägypten leben durchschnittlich _____ Personen, in einem Haushalt in Deutschland _____ Personen. Das BIP pro Kopf ist in _____ wesentlich höher als in _____.
Der Anteil der Bevölkerung unter 15 Jahre ist in _____ wesentlich höher als in _____.
Der Anteil der Bevölkerung über 64 Jahre ist in _____ wesentlich höher als in _____.



Was kennzeichnet Entwicklung?
Schülerbuch Seite 210/211

	China	Deutschland
Bevölkerung 2020	14,8 Mrd.	82,3 Mio.
weltweite Weltbevölkerung	7,8 %	-0,2 %
durchschnittliche Kinderzahl pro Frau	4,31	1,8
durchschnittliche Lebenserwartung bei Geburt (in J.)	66,70	76,93
Gehälter pro 1000 Einwohner	32	10
Stichtagsgründungsrate	31,1 %	3,7 %
durchschnittliche Haushaltsgröße	3,3 Personen	2,0 Personen
BIP pro Kopf	2.410 US-\$	50.980 US-\$
Bevölkerung unter 15 Jahre	40 %	14 %
Bevölkerung über 64 Jahre	3 %	22 %

5. Ergänze die Lücken:
In Ägypten leben _____ (mehr/weniger) Menschen als in Deutschland. Frauen in Ägypten bekommen _____ (mehr/weniger) Kinder als Frauen in Deutschland. Deshalb ist die Zahl der Geburten in Ägypten _____ (mehr/weniger) höher als in Deutschland. Die durchschnittliche Lebenserwartung bei der Geburt in Ägypten ist _____ (mehr/weniger) höher als in Deutschland. Die Kinderzahl bei der Geburt ist _____ (mehr/weniger) höher als in Deutschland. In einem Haushalt in Ägypten leben durchschnittlich _____ Personen, in einem Haushalt in Deutschland _____ Personen. Das BIP pro Kopf ist in _____ wesentlich höher als in _____.
Der Anteil der Bevölkerung unter 15 Jahre ist in _____ wesentlich höher als in _____.
Der Anteil der Bevölkerung über 64 Jahre ist in _____ wesentlich höher als in _____.

Was kennzeichnet Entwicklung?

Das Diagramm zeigt die Entwicklung von Ländern in verschiedenen Regionen. Die Weltkarte ist farblich in Regionen unterteilt, die unterschiedliche Entwicklungsstände repräsentieren. Textfeld rechts enthält eine Tabelle mit Daten zu verschiedenen Ländern und Indikatoren.

Was kennzeichnet Entwicklung?

- Platzieren
- Öffnen
- Freigeben



Was kennzeichnet Entwicklung?
Schülerbuch Seite 210/211

	China	Deutschland
Bevölkerung 2020	14,8 Mrd.	82,3 Mio.
weltweite Weltbevölkerung	7,8 %	-0,2 %
durchschnittliche Kinderzahl pro Frau	4,31	1,8
durchschnittliche Lebenserwartung bei Geburt (in J.)	66,70	76,93
Gehälter pro 1000 Einwohner	32	10
Stichtagsgründungsrate	31,1 %	3,7 %
durchschnittliche Haushaltsgröße	3,3 Personen	2,0 Personen
BIP pro Kopf	2.410 US-\$	50.980 US-\$
Bevölkerung unter 15 Jahre	40 %	14 %
Bevölkerung über 64 Jahre	3 %	22 %

5. Ergänze die Lücken:
In Ägypten leben _____ (mehr/weniger) Menschen als in Deutschland. Frauen in Ägypten bekommen _____ (mehr/weniger) Kinder als Frauen in Deutschland. Deshalb ist die Zahl der Geburten in Ägypten _____ (mehr/weniger) höher als in Deutschland. Die durchschnittliche Lebenserwartung bei der Geburt in Ägypten ist _____ (mehr/weniger) höher als in Deutschland. Die Kinderzahl bei der Geburt ist _____ (mehr/weniger) höher als in Deutschland. In einem Haushalt in Ägypten leben durchschnittlich _____ Personen, in einem Haushalt in Deutschland _____ Personen. Das BIP pro Kopf ist in _____ wesentlich höher als in _____.
Der Anteil der Bevölkerung unter 15 Jahre ist in _____ wesentlich höher als in _____.
Der Anteil der Bevölkerung über 64 Jahre ist in _____ wesentlich höher als in _____.

Lösungen / Didaktische Hinweise

1

Arbeitsblätter

5

Medienpool

1

Diercke Online-Links

3

Was kennzeichnet Entwicklung?



Erste Schritte: Tipps & Tricks

- x Voraussetzungen klären -> welches Produkt passt

- x Zustimmung der Schulleitung, Finanzplanung
 - Prioritäten der Schulleitung?
 - Finanzierungstopf?
 - Tipp: Vertrag zu BILDUNGSLOGIN frühzeitig unterschreiben lassen
 - Tipp: „Schlachtplan“ entwickeln



Erste Schritte: Tipps & Tricks

- x Bei Nutzung durch Schülerinnen und Schüler: Zustimmung der Erziehungsberechtigten in einigen Bundesländern erforderlich
 - Tipp: mit Lehrkräften starten

- x „Identitätsmanagement“ im Schulmanagementsystem klären:
 - Klare Zuordnung von Lehrkräften und Schülerinnen/Schüler?
 - Klassengruppen ohne Lehrkräfte? Fachschaftsgruppen?



Erste Schritte: Tipps & Tricks

- x Abstimmung mit Fachkonferenzen:
 - Welche digitalen Medien werden benötigt? -> Alter des Lehrwerks?
 - Priorisierung?

- x Zukünftige Aufgabenverteilung klären
 - Technische / organisatorische / kommunikative Aufgaben?

- x Information Kollegium, Übung der Nutzung mit Lerngruppen
 - Tipp: Pilotgruppe in der Lehrer*innenschaft & Schüler*innenschaft



Wo finde ich die wichtigsten Infos?

- x <https://info.bildungslogin.de/>
- x <https://www.westermann.de/bildungslogin>
- x **Für IServ-Nutzerschulen:**
<https://info.bildungslogin.de/news/partner/iserv>
- x **Für AIXConcept-Nutzerschulen:**
<https://aixconcept.de/bildungslogin/>

Tipp: Weitere BiBox-Webinare
<https://bibox.webinare.schule>

Weitere Webinare:
<https://www.webinare.schule>